

Freude

vol. 14-6. 2021.7.6 .wed

おれ
日本のチカラを信じ!大阪フロイデ合唱団 Tel 06-6358-2626
〒530-0041 大阪市北区天神橋2-1-18-4B
ホームページ http://www.osakafreude.com
メールアドレス info@osakafreude.com

あけましておめでとうございます!

コロナの様子はまだまだ改善しない年明け、なかなか、登録団員全員の集合にはなりません、今日は練習始めです! さあ! 雀とテレジア、楽譜を開きましょう(^^)

春になったら(コロナもきつとおさまって)待機メンバーも集まれる! そう信じて、待機されているみなさん、ぜひ自習しておいてくださいね! そして今参加できているメンバーは、全員集合できたとき音楽のムードを伝えられるよう、しっかり対策の上、会場で練習しておきましょう!

1/17(日)には、総会も予定しています。(待機団員の方には事前に総会資料をお送りします)

やっぱり「音楽は乗り越える力になる!」その音楽を作っていることを、いまだからこそ「止めずに」大阪フロイデは続けていきたいと思えます。練習会場で、或いはお家で楽譜を開いて、必ず一緒に歌える日が来ることを信じて、今年も、元気に声を合わせましょうね!

※現在の団員数状況です。

	ソプラノ	アルト	テノール	バス	合計
登録団員(先期より継続)	18	25	10	8	61
新入団					0
参加団員(12月時点)	10	15	7	5	37
待機団員	8	10	3	3	24

※12/16参加者 2 2 2 1 7 (亀井先生)

※12/27参加者 4 9 4 2 19 (亀井先生・眞壁先生)

参加団員の方をお願い・・・12月分の団費について

12月はコロナ感染拡大の自粛要請もあったため、練習が変則的となりました。

2(水)通常練習。3(木)の大阪赤信号&外出控える府知事からのオネガイ発表、9(水)は休みにする。

ところが、会場など公共施設は新たな使用制限もなく、したがって、会場を使用しないにもかかわらず、会場費は返却なし。練習を休んでも経費がかかる状況に迷いつつ、16(水)は休みだが希望者は復習に参加可能というアナウンスをしました。(「どっちやねん?」というアナウンスになってしまつてゴメンナサイ。)結果的に7名参加し、おさらいの練習ができました。16日の参加者の感想や先生との相談も含め、少人数でも「練習自体は止めない」「各人の状況を優先してもらいながら、来れる状況なら練習できる場所がある」ことがよいと考え「会場が閉鎖にならない限り練習は行う」方針に。団員のみなさんにこの方針を郵送。27日は通常練習に。(19名参加)

※お願い

12月の団費として5000円納付していただいておりますが、9日と16日は、団として休みにしたため、2000円分本来なら返却すべきところですが、ただ、上述のように休みにしても会場費は返却もなく、経費はかかっています。ご協力いただけるなら、12月分の団費5000円は納付のままにいただければ、大変助かります。

(ただし、この期間、職場の指示等で1/2/3赤信号以降の行動制限が発生するなどして「それまで参加できていたが待機に切り替える必要があった」方等は、個別に団長宛お申し出ください。)

毎週の練習メモ

譜おしとヒヨ ハイドン : Kyrie をおまて = (Gloria は $\frac{3}{8}$ 、いっひ女声 part 100 27)

モーツ : うちの楽譜を全部よんでおまて = ~



え〜?!? おんじり〜と驚ておれ! ニんは感じ! と 目かいた 200 まで、やりおしまよ〜☆

■まがは楽譜に書きこもう?

ハイドン ★スラ-訂正

Kyrie P.17

101 ~ 102 の

スラ-を訂正しな

17071 } は f の前

バス } 7L2 OK 2あ

E-ツバット ★小さい音符 & 「tr」のうたいに ついて (男声・女声 共通?)

• Kyrie P.5 [12] の「tr」(17071・Pnt) → ナシ

P.7 [27] の「tr」(17071・71-10) → ナシ

• Sanctus P.26 [9] 17071

小さい音符 →
 Cae li et terra Cae li- et terra

P.27 [19] [18] の「tr」(17071) → ナシ

• Benedictus P.33 [38] [41] の「tr」(17071) → ナシ

• Agnus Dei p.34 [2] [3] 17071

小さい音符 →
 うたい

[9] 17071 →
 うたい

P.35 [19] の「tr」17071 (P1) →
 tr

[19] の「tr」Pnt・71-10 → ナシ

P.35 [27] の「tr」(17071) → ナシ

「tr」の音と、たいた感じ。
 シは P だと B になる

■ 譜読みしたとろのワンポイント♡

ハイドン → Kyriea 7カ →



7カマの旋律を感じよう?
自分のパート以外に7カも.

7カが次々出てくるのを意識すると楽しくなるよ!
(この7カ、"モツレク"に似てない? 影響受けてたかな?)

- eleison a "ei" a "i" はあんまりは、マリ
言わぬこと。エイ。しゃやくにおしる「エ」のま
sonに入、2もiiiくらい。2。<モツレクも共通>

「7カ」とは 輪唱(カエルの歌など)が複雑に2つあるもの。と覚えておいた方がいいかも。7カという旋律が変化してがら追いかけて2重あていませぬ。7カは1つとは限りません。2つあるときは「トッパル7カ」、7カと呼びませぬ。今回の曲でもP7カ「7カ」出てくるぞ

モーツァルト → Credo かんばれ? Credoは1/2の読みあべし!

とにか「発音する分量」が「たぶんあざのpi」Credo

音自体はとてつと「難しくておこも」文章の数にアタフタして「言ておれ=歌ておれ」

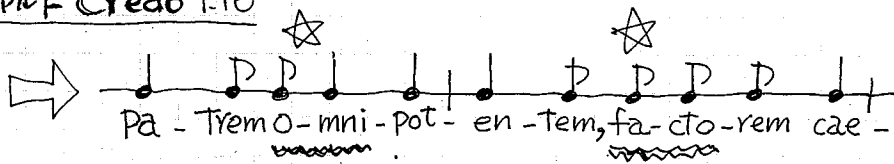
が「諸語からCredoに起る共通の現象」(笑) 7カ

これを解決するには「ひたすらリズム読みあべし」

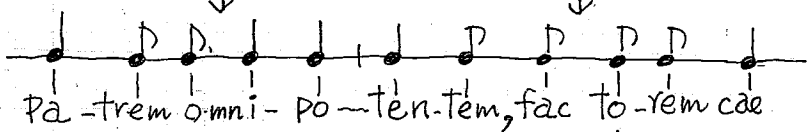
特に、楽譜上の諸の記載は、よきは発音のシンク2は?おこもあざの注意?

7カとは? モーツァルト Credo P.16

楽譜では



うたう
タイミングは



楽譜の文字の書方に
おとすから

↑ ↑
!! 2の中は
「omni」おとすから
次の音は「i」のタイミング

↑ ↑
!! 2の「fac」おとす
言ておれ、「to」
次の音は

ミサの歌詞に慣れぬ人にも、諸語の時期は、楽譜に書いてある「アルファベットの位置」にまよわす。どの母音とどの音で言ておれいかに迷子になること多い! とろか一度歌詞を音読すると「たつた」とい内得るの? 7カ ~ 7カで慣れぬのがいぢはらん白 自習ひリズム読みしとろか!

2021・モツ雀・ハイドンテレジア練習日程表

月	日	曜	時間	会場
1月	6日	水	18:30	天王寺区民センター
	13日	水	18:30	天王寺区民センター
	17日	日	13:15	浪速区民センター
	20日	水	18:30	天王寺区民センター
	27日	水	18:30	天王寺区民センター
2月	3日	水	18:30	天王寺区民センター
	10日	水	18:30	小田北生涯学習セ
	14日	日	13:15	港近隣センター
	17日	水	18:30	天王寺区民センター
	24日	水	18:30	小田北生涯学習セ
3月	3日	水	18:30	天王寺区民センター
	10日	水	18:30	小田北生涯学習セ
	14日	日	13:15	港近隣センター
	17日	水	18:30	大淀コミュニティセ
	24日	水	18:30	小田北生涯学習セ
	31日	水	18:30	小田北生涯学習セ
4月	7日	水	18:30	
	11日	日	13:15	
	14日	水	18:30	小田北生涯学習セ
	21日	水	18:30	
	28日	水	18:30	小田北生涯学習セ
5月	5日	水		やすみ
	12日	水	18:30	
	19日	水	18:30	小田北生涯学習セ
	22日	土	13:15	
	23日	日	13:15	
26日	水	18:30		

月	日	曜
6月	2日	水
	9日	水
	16日	水
	20日	日
	23日	水
	30日	水
7月	7日	水
	14日	水
	21日	水
	28日	水

月	日	曜	備考
8月	4日	水	
	11日	水	山の日(祝)
	18日	水	
	25日	水	
9月	1日	水	
	5日	日	
	8日	水	オケ合わせ
	9日	木	ギネ本

↑
南條できつおよに!



1/7
浪速区民センター(地下鉄千日前線桜川)

- 「桜川」駅より徒歩約7分。
- 7号出口階段を上り右へ100m。
「車町1交差点」右折。5の標記は4階300m直進
3つ目の信号と4T-3と角に面し浪速区民C。
- エレベーター利用の方は5号出口より出ると左へ。
「車町1交差点」右折